

**NARUČITELJ: GRADSKA I SVEUČILIŠNA KNJIŽNICA OSIJEK, EUROPSKE
AVENIJE 24, OSIJEK**

OBJEKT: OGRANAK RETFALA, LJUDEVITA POSAVSKOG 30, OSIJEK

PREDMET NABAVE: IZRADA I UGRADNJA VANJSKE ALU STOLARIJE

SHEME BRAVARIJE

8-dijelna aluminijska ostakljena vanjska stijena s prekinutim toplinskim mostom.

Stijena se sastoji se od šest fiksnih polja, jednih zaokretnih vrata i ventus prozora, a i ugrađuje se u zid od ab/opeke d=30 cm.

Raspored polja i njihove dimenzije prema shemi.

Ostakljene dvostrukim izo staklom LOW-E, $U_g=1,1 \text{ W/m}^2\text{K}$, 4+16+4 mm, 6+12+6 mm ovisno o površini stakla, propuštanje UV zraka do 30%

$U_w \text{ max}=1,8 \text{ W/m}^2\text{K}$, $g=0,72$, min $R_w=35 \text{ db}$,

Doprozornici plastificirani u boji po izboru projektanta.

Ugradba u građevinski otvor dimenzija 505/355cm.

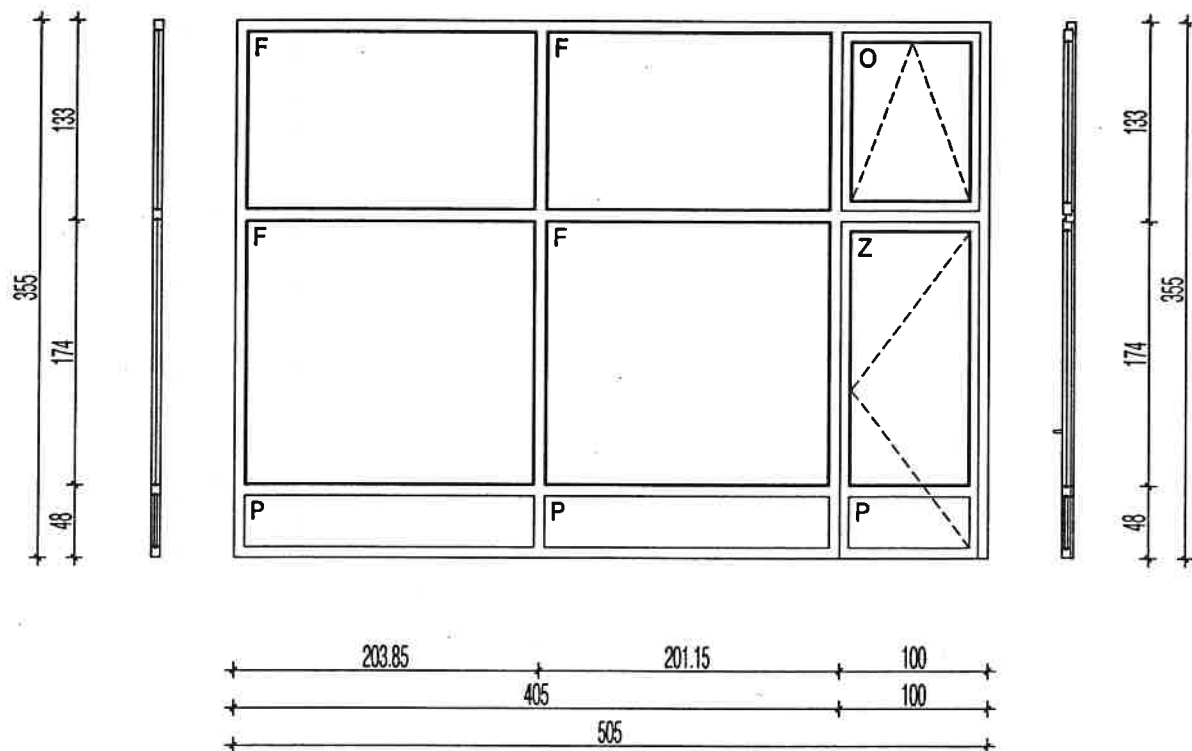
U stavku uključen sav potreban okov i ventus uređaji za otvaranje prozora.

Sve izvesti prema shemi i izmjeri u naravi

- aluminijska bravarija: shema 1

kom

1,00



O - OTKLOPNO
OZ - OTKLOPNO - ZAOKRETNIA
Z - ZAOKRETNIA
F - FIKSNO
P - PANEL

0 0,5 1 2,5

LIST NACRTA
SHEME ALUMINIJSKE
BRAVARIJE
POZ 1
M 1:50
List 01

6-dijelna aluminijska ostakljena vanjska stijena s prekinutim toplinskim mostom.
Stijena se sastoji se šest fiksnih polja i ugrađuje se u zid od ab/opeke d=30 cm.
Raspored polja i njihove dimenzije prema shemi.

Ostakljene dvostrukim izo staklom LOW-E, $U_g=1,1 \text{ W/m}^2\text{K}$, 4+16+4 mm,
6+12+6 mm ovisno o površini stakla, propuštanje UV zraka do 30%

$U_w \text{ max}=1,8 \text{ W/m}^2\text{K}$, $g=0,72$, min $R_w=35 \text{ dB}$,

Doprozornici plastificirani u boji po izboru projektanta.

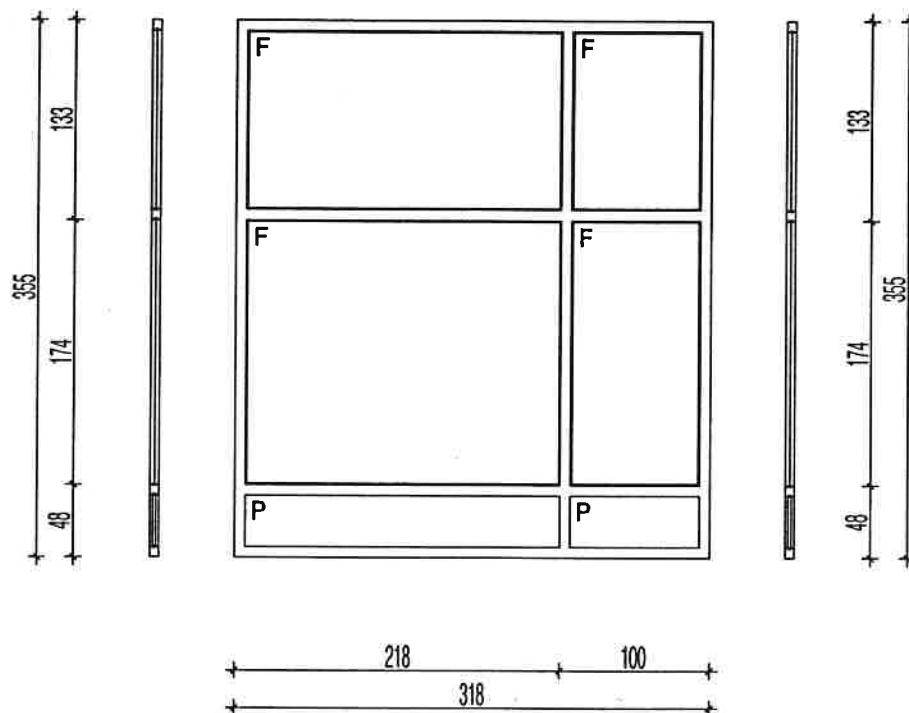
Ugradba u građevinski otvor dimenzija 318/355 cm.

Sve izvesti prema shemi i izmjeri u naravi

- aluminijska bravarija: shema 2

kom

1,00



O - OTKLOPNO
OZ - OTKLOPNO - ZAOKRETNA
Z - ZAOKRETNA
F - FIKSNO
P - PANEL



LIST NACRTA
SHEME ALUMINIJSKE
BRAVARIJE
POZ 2
M 1:50
List 02

6-dijelna aluminijska ostakljena vanjska stijena s prekinutim toplinskim mostom.
Stijena se sastoji se šest fiksnih polja i ugrađuje se u zid od ab/opeke $d=30$ cm.
Raspored polja i njihove dimenzije prema shemi.

Ostakljene dvostrukim izo staklom LOW-E, $U_g=1,1$ W/m²K, 4+16+4 mm,
6+12+6 mm ovisno o površini stakla, propuštanje UV zraka do 30%

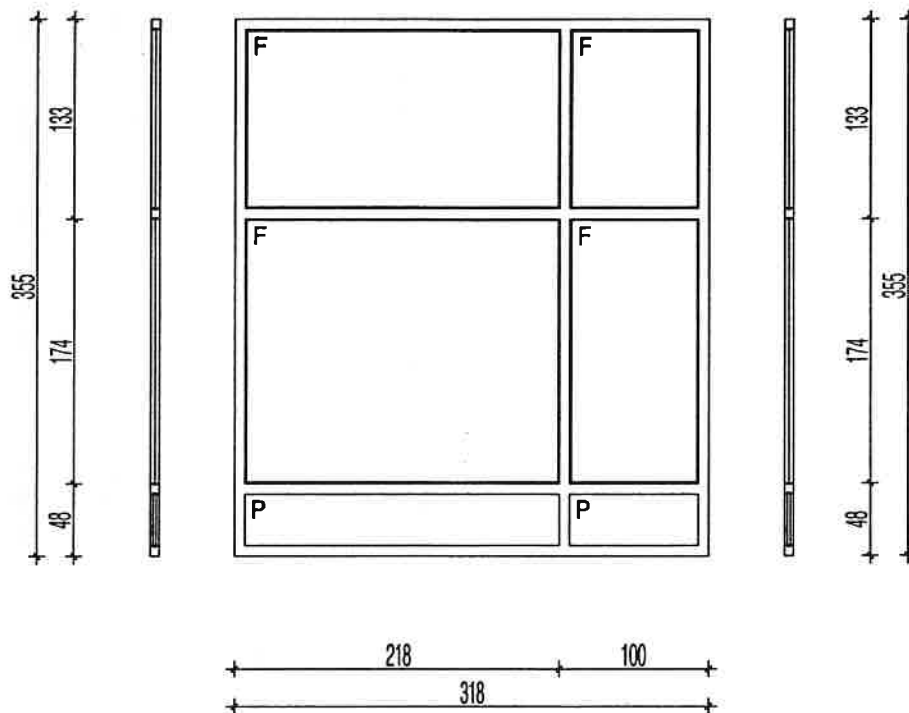
$U_w \max=1,8$ W/m²K, $g=0,72$, min $R_w=35$ dB,
Doprozomoci plastificirani u boji po izboru projektanta.

Ugradba u građevinski otvor dimenzija 318/355 cm.

Sve izvesti prema shemi i izmjeri u naravi

- aluminijska bravarija: shema 3

kom 1,00



O - OTKLOPNO
OZ - OTKLOPNO - ZAOKRETNA
Z - ZAOKRETNA
F - FIKSNO
P - PANEL

LIST NACRTA
HEME ALUMINIJSKE
BRAVARIJE
POZ 3
M 1:50
List 03

8-dijelna aluminijska ostakljena vanjska stijena s prekinutim toplinskim mostom.

Stijena se sastoji se od šest fiksnih polja, jednih zaokretnih vrata i ventus prozora, a i ugrađuje se u zid od ab/opeke $d=30$ cm.

Dimenzije krila prema shemi.

Ostakljene dvostrukim izo staklom LOW-E, $U_g=1,1$ W/m²K, 4+16+4 mm, 6+12+6 mm ovisno o površini stakla, propuštanje UV zraka do 30%

Staklo sa smanjenim stupnjem stupnjem propuštanja energije.

$U_w \max=1,8$ W/m²K, $g=0,72$, min $R_w=35$ dB,

Doprozomik plastificiran u boji po izboru projektanta.

Ugradba u građevinski otvor dimenzija 505/355cm.

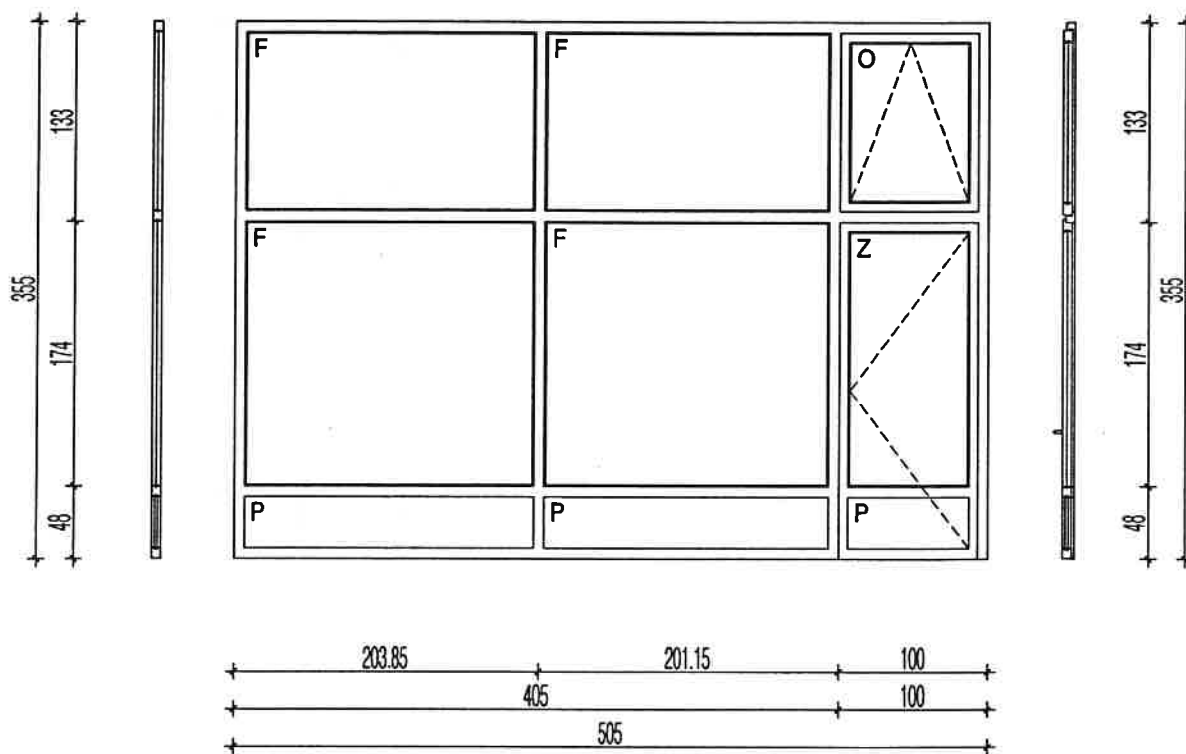
U stavku uključen sav potreban okov i ventus uređaji za otvaranje prozora.

Sve izvesti prema shemi i izmjeri u naravi

- aluminijska bravarija: shema 4

kom

1,00



O - OTKLOPNO
OZ - OTKLOPNO - ZAOKRETNIA
Z - ZAOKRETNIA
F - FIKSNO
P - PANEL

LIST NACRTA
SHEME ALUMINIJSKE
BRAVARIJE
POZ 4
M 1:50
List 04

6-dijelna aluminijska ostakljena vanjska stijena s prekinutim toplinskim mostom.

Stijena se sastoji se šest fiksnih polja i ugrađuje se u zid od ab/opeke d=30 cm.

Raspored polja i njihove dimenzije prema shemi.

Ostakljene dvostrukim izo staklom LOW-E, $U_g=1,1 \text{ W/m}^2\text{K}$, 4+16+4 mm, 6+12+6 mm ovisno o površini stakla, propuštanje UV zraka do 30%

$U_w \text{ max}=1,8 \text{ W/m}^2\text{K}$, $g=0,72$, min $R_w=35 \text{ dB}$,

Doprozomnici plastificirani u boji po izboru projektanta.

Ugradba u građevinski otvor dimenzija 310/355cm.

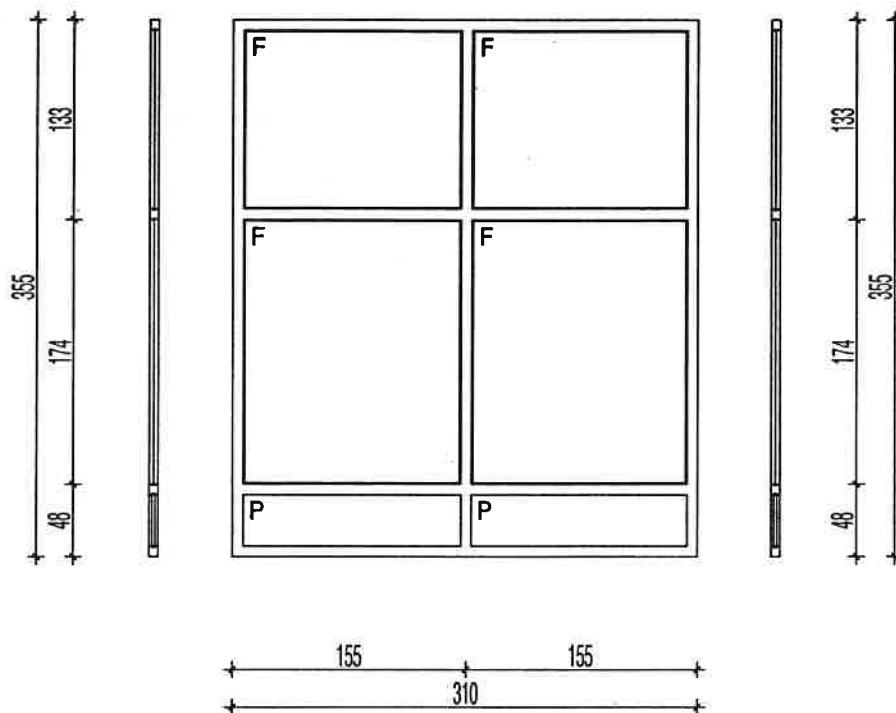
U stavku uključen sav potreban okov i ventus uređaji za otvaranje prozora.

Sve izvesti prema shemi i izmjeri u naravi

- aluminijska bravarija: shema 5

kom

1,00



O - OTKLOPNO
OZ - OTKLOPNO - ZAOKRETN
Z - ZAOKRETN
F - FIKSNO
P - PANEL



LIST NACRTA
HEME ALUMINIJSKE
BRAVARIJE
POZ 5
M 1:50
List 05

6-dijelna aluminijska ostakljena vanjska stijena s prekinutim toplinskim mostom.

Stijena se sastoji se šest fiksnih polja i ugrađuje se u zid od ab/opeke $d=30$ cm.

Raspored polja i njihove dimenzije prema shemi.

Ostakljene dvostrukim izo staklom LOW-E, $U_g=1,1$ W/m²K,

4+16+4 mm, 6+12+6 mm ovisno o površini stakla, propuštanje UV zraka do 30%

Staklo sa smanjenim stupnjem stupnjem propuštanja energije.

$U_w \text{ max}=1,8$ W/m²K, $g=0,72$, min $R_w=35$ dB,

Doprozornik plastificiran u boji po izboru projektanta.

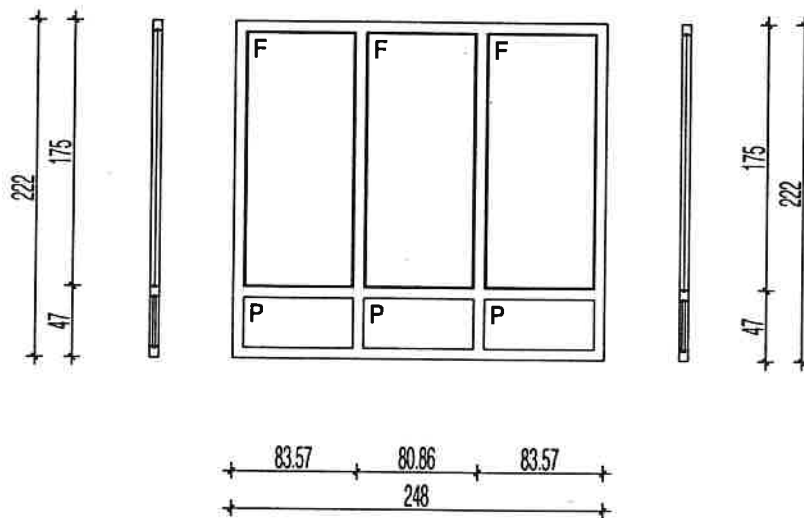
Ugradba u građevinski otvor dimenzija 248/222 cm.

U stavku uključen sav potreban okov i ventus uređaji za otvaranje prozora.

Sve izvesti prema shemi i izmjeri u naravi

- aluminijska bravarija: shema 7

kom 1,00



O - OTKLOPNO
OZ - OTKLOPNO - ZAOKRETN
Z - ZAOKRETN
F - FIKSNO
P - PANEL



LIST NACRTA
HEME ALUMINIJSKE
BRAVARIJE
POZ 7
M 1:50
List 07

6-dijelna aluminijska ostakljena vanjska stijena s prekinutim toplinskim mostom.

Stijena se sastoji se šest fiksnih polja i ugrađuje se u zid od ab/opeke $d=30$ cm.

Raspored polja i njihove dimenzije prema shemi.

Ostakljene dvostrukim izo staklom LOW-E, $U_g=1,1$ W/m²K, 4+16+4 mm, 6+12+6 mm ovisno o površini stakla, propuštanje UV zraka do 30%

Staklo sa smanjenim stupnjem stupnjem propuštanja energije.

$U_w \text{ max}=1,8$ W/m²K, $g=0,72$, min $R_w=35$ dB,

Doprozomik plastificiran u boji po izboru projektanta.

Ugradba u građevinski otvor dimenzija 248/222 cm.

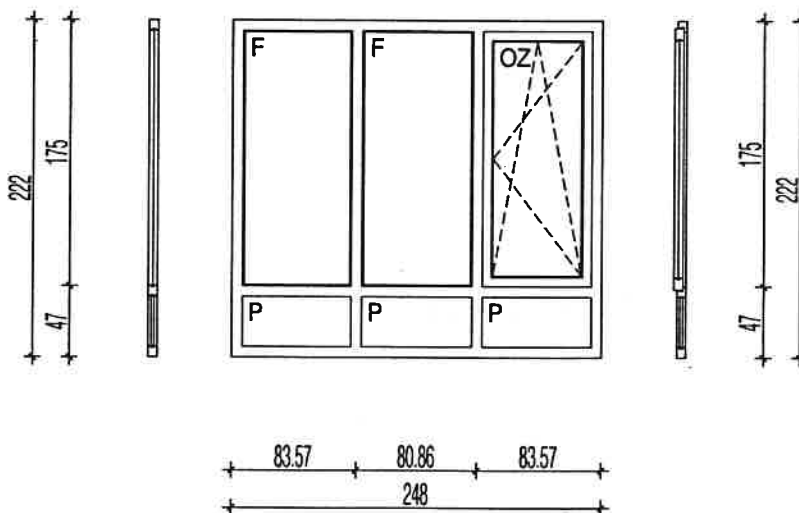
U stavku uključen sav potreban okov.

Sve izvesti prema shemi i izmjeri u naravi

- aluminijska bravarija: shema 8

kom

1,00



O - OTKLOPNO
OZ - OTKLOPNO - ZAOKRETNA
Z - ZAOKRETNA
F - FIKSNO
P - PANEL

LIST NACRTA
HEME ALUMINIJSKE
BRAVARJE
POZ 8
M 1:50
List 08